

**Országos  
kompetenciamérés  
2021**



---

**FIT-jelentés**  
**Intézményi jelentés**  
6. évfolyam

**Dunaújvárosi Arany János Általános Iskola**  
2400 Dunaújváros, Március 15. tér 5-6. Dunaújváros  
OM azonosító: 030037

**FIGYELEM! Kérjük, tartsa szem előtt, hogy a 2020/2021. tanévtől a képzési formák megváltoztak. A jelentésben szereplő technikumi elnevezésű viszonyítási csoportba a technikumi képzés és a szakgimnáziumi képzés tartozik. A szakképző iskolák viszonyítási csoportba a szakképző iskolai képzés, a szakközépiskolai képzés és a szakiskolai képzés tartozik.**

**Az emberi erőforrások minisztere 5/2020. (III. 19.) EMMI határozata értelmében a 2019/2020. tanévi országos kompetenciamérés elmaradt, így nem érhetőek el a 2020. évi mérési eredmények.**

## Létszámadatok

A telephelyek kódtáblázata

A	001 - Dunaújvárosi Arany János Általános Iskola (általános iskola) (2400 Dunaújváros, Március 15. tér 5-6. Dunaújváros)
---	--

Az intézmény létszámadatai a 6. évfolyamon

A telephely kódja	Képzési típus	Tanulók száma						
		Összesen	SNI tanulók	Mentesült tanulók	BTMN tanulók	HHH tanulók	Jelentésre jogosult tanulók	A jelentésben szereplők
A	Általános iskola	60	8	1	11	0	53	49
<b>Összesen</b>		<b>60</b>	<b>8</b>	<b>1</b>	<b>11</b>	<b>0</b>	<b>53</b>	<b>49</b>

A Tanulói háttérkérdőívre és a családháttér-indexre vonatkozó létszámadatok

A telephely kódja	Képzési típus	Tanulók száma			A telephelynek van-e CSH-indexe?
		Jelentésre jogosultak	Tanulói kérdőívet kitöltötte	Van CSH-indexe	
A	Általános iskola	53	53	42	Van
<b>Összesen</b>		<b>53</b>	<b>53</b>	<b>42</b>	

Az intézmény jelentésre jogosult tanulóinak előző év végi matematikajegye

A telephely kódja	Képzési típus	Szerepel-e a jelentésben?	Előző év végi matematikajegy						Összesen
			-	1	2	3	4	5	
A	Általános iskola	Jelentésben szereplők	0	1	4	12	24	8	49
		Jelentésben nem szereplők	0	0	1	1	2	0	4
<b>Összesen</b>		<b>Jelentésben szereplők</b>	<b>0</b>	<b>1</b>	<b>4</b>	<b>12</b>	<b>24</b>	<b>8</b>	<b>49</b>
		<b>Jelentésben nem szereplők</b>	<b>0</b>	<b>0</b>	<b>1</b>	<b>1</b>	<b>2</b>	<b>0</b>	<b>4</b>

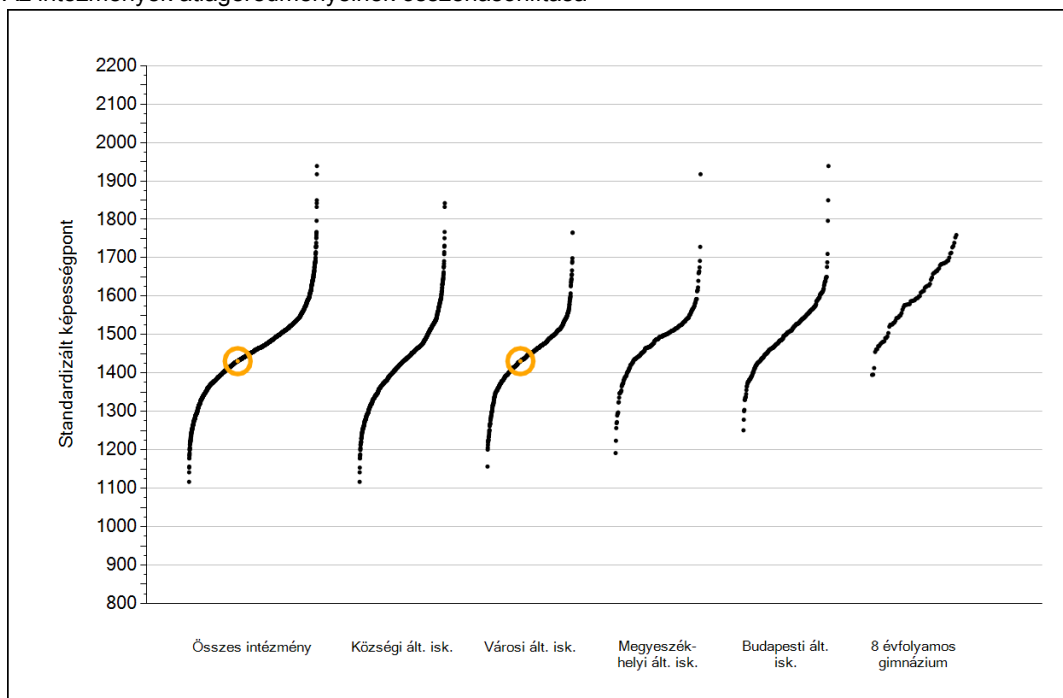


**Matematika**

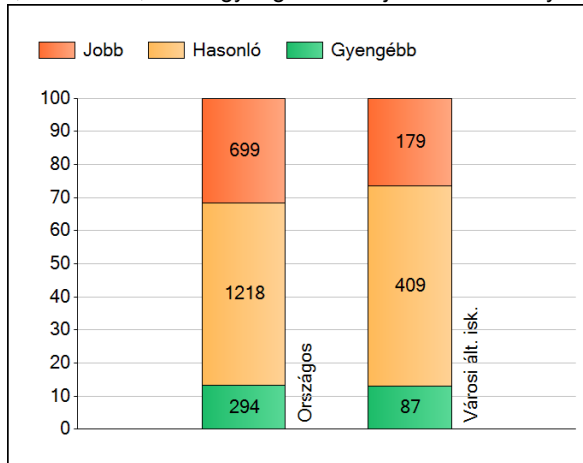
1a

## Átlageredmények

Az intézmények átlageredményeinek összehasonlítása



A szignifikánsan jobban, hasonlóan, illetve gyengébben teljesítő intézmények száma és aránya (%)



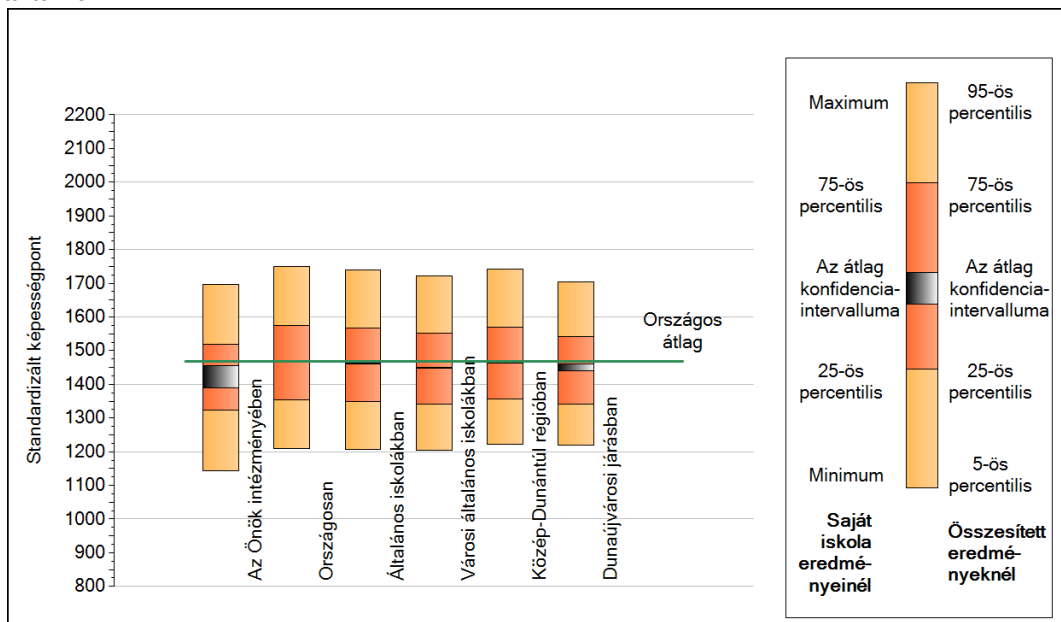
A tanulók átlageredménye és az átlag megbízhatósági tartománya (konfidencia-intervalluma)

<b>Az Önök intézményében</b>	<b>1431 (1388;1455)</b>
Országosan	1468 (1467;1470)
Általános iskolákban	1462 (1461;1463)
Községi általános iskolákban	1428 (1426;1429)
Városi általános iskolákban	1450 (1448;1451)
Megyeszékhelyi általános iskolákban	1491 (1489;1493)
Budapesti általános iskolákban	1510 (1508;1513)
8 évfolyamos gimnáziumokban	1609 (1605;1614)

1b

## A képességeloszlás néhány jellemzője

A tanulók képességeloszlása az Önök intézményében és azokban a részpopulációkban, amelyekbe Önök is tartoznak

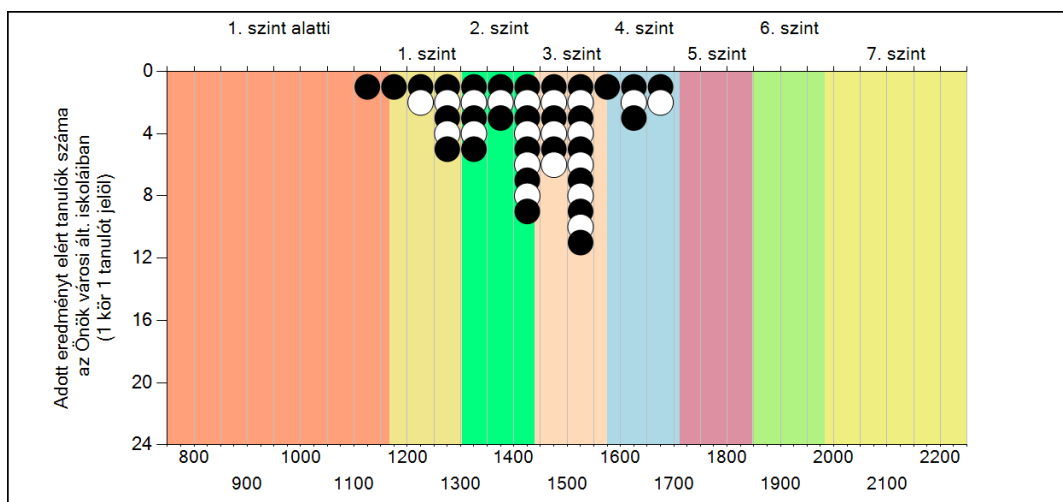
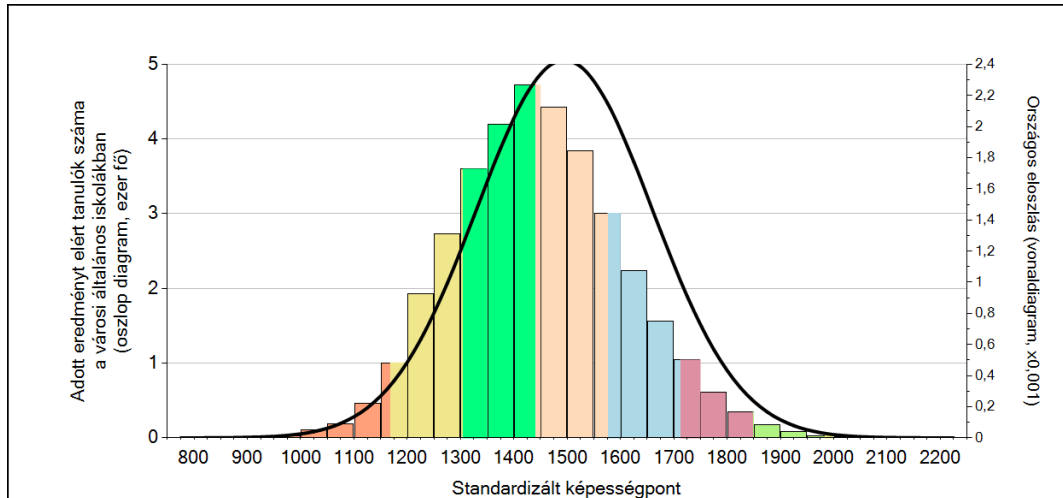


A tanulók képességeloszlása az egyes részpopulációkban

	Min. / 5-ös perc.	25-ös perc.	Átlag	(konf. int.)	75-ös perc.	Max. / 95-ös perc.
<b>Az Önök intézményében</b>	<b>1143</b>	<b>1323</b>	<b>1431</b>	<b>(1388;1455)</b>	<b>1518</b>	<b>1697</b>
Országosan	1210	1354	1468	(1467;1470)	1576	1749
Általános iskolákban	1208	1350	1462	(1461;1463)	1568	1740
Városi általános iskolákban	1203	1341	1450	(1448;1451)	1552	1721
Közép-Dunántúli régióban	1223	1357	1466	(1463;1468)	1569	1743
Dunaújvárosi járásban	1220	1342	1450	(1441;1459)	1542	1705

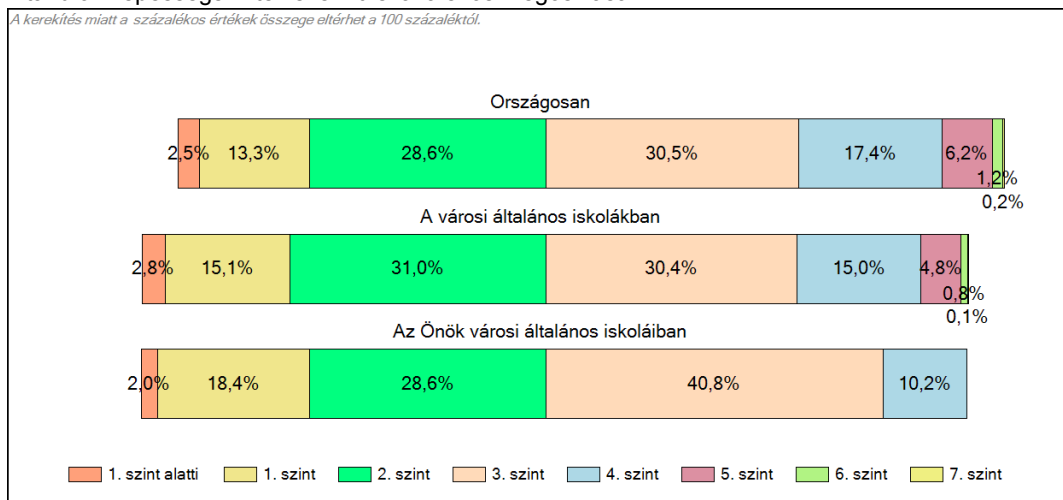
## 1c Képességeloszlás

Az országos eloszlás, valamint a tanulók eredményei a városi általános iskolákban és az Önök városi általános iskoláiban



### A tanulók képességszintek szerinti százalékos megoszlása

*A kerekítés miatt a százalékos értékek összege eltérhet a 100 százaléktól.*



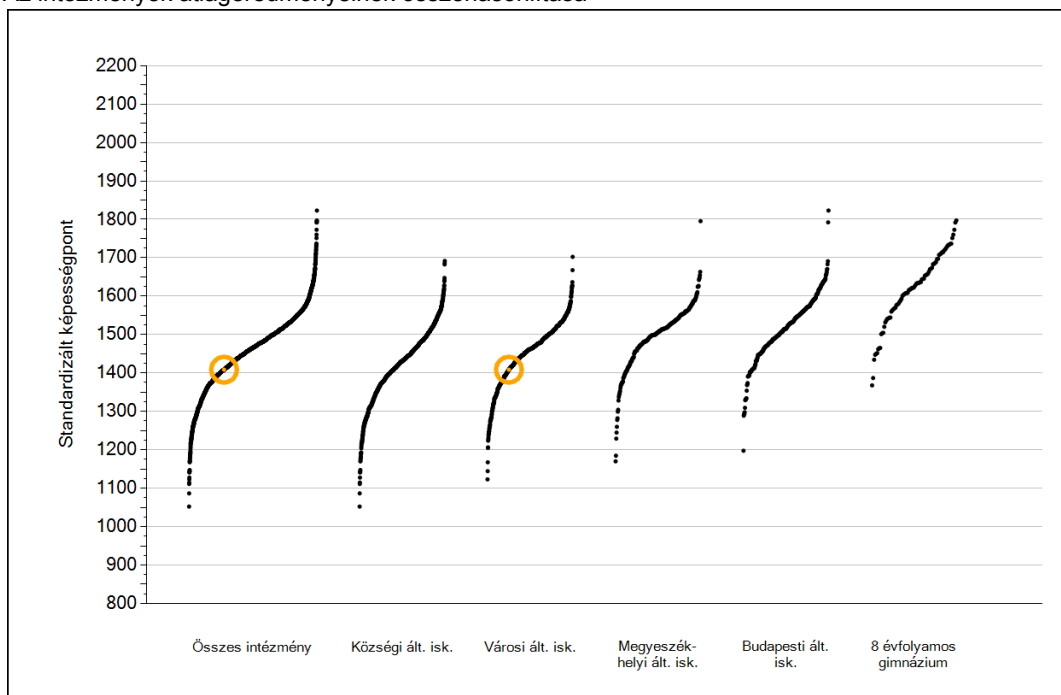
A silver, ornate pocket watch with intricate engravings on its lid and a decorative handle, resting on an open book with handwritten text. The watch is the central focus of the image, with the book's pages visible in the background and foreground.

## Szövegértés

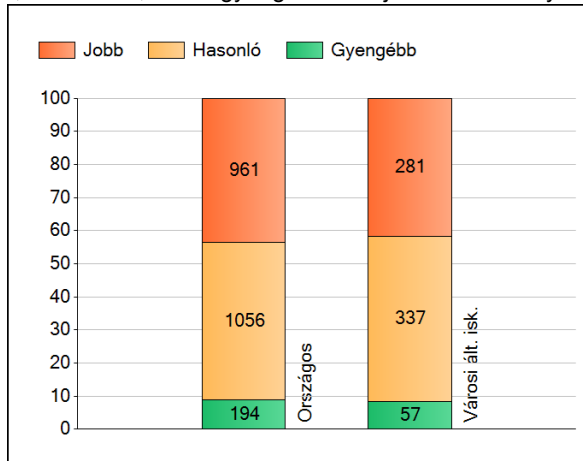
1a

## Átlageredmények

Az intézmények átlageredményeinek összehasonlítása



A szignifikánsan jobban, hasonlóan, illetve gyengébben teljesítő intézmények száma és aránya (%)



A tanulók átlageredménye és az átlag megbízhatósági tartománya (konfidencia-intervalluma)

<b>Az Önök intézményében</b>	<b>1409 (1361;1445)</b>
Országosan	1478 (1477;1479)
Általános iskolákban	1471 (1470;1472)
Községi általános iskolákban	1427 (1425;1429)
Városi általános iskolákban	1458 (1456;1460)
Megyeszékhelyi általános iskolákban	1507 (1504;1510)
Budapesti általános iskolákban	1527 (1523;1530)
8 évfolyamos gimnáziumokban	1639 (1634;1643)

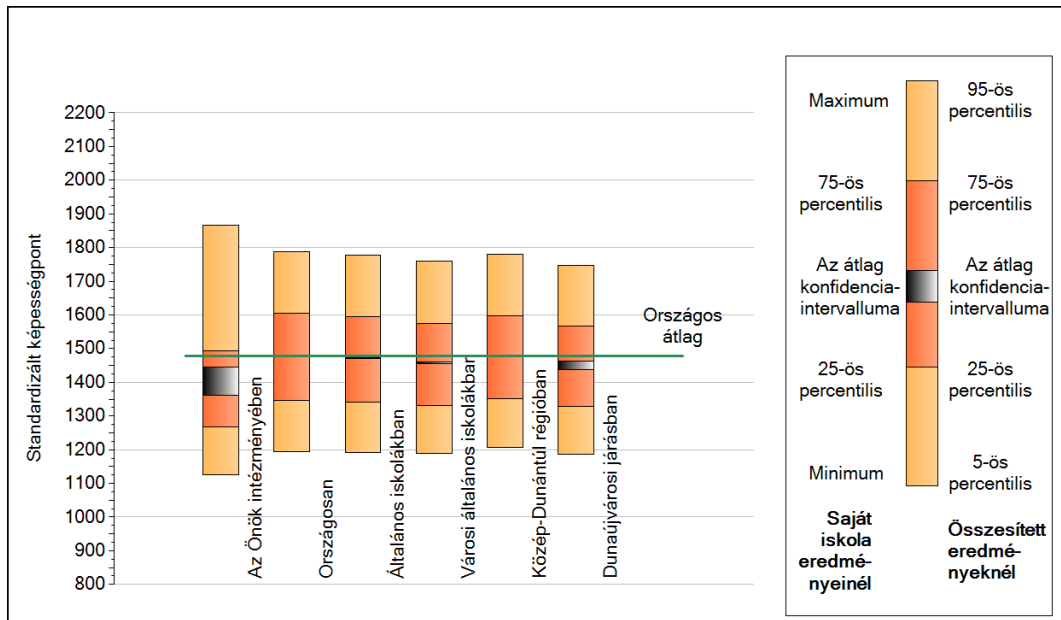
Szövegértés



1b

## A képességeloszlás néhány jellemzője

A tanulók képességeloszlása az Önök intézményében és azokban a részpopulációkban, amelyekbe Önök is tartoznak



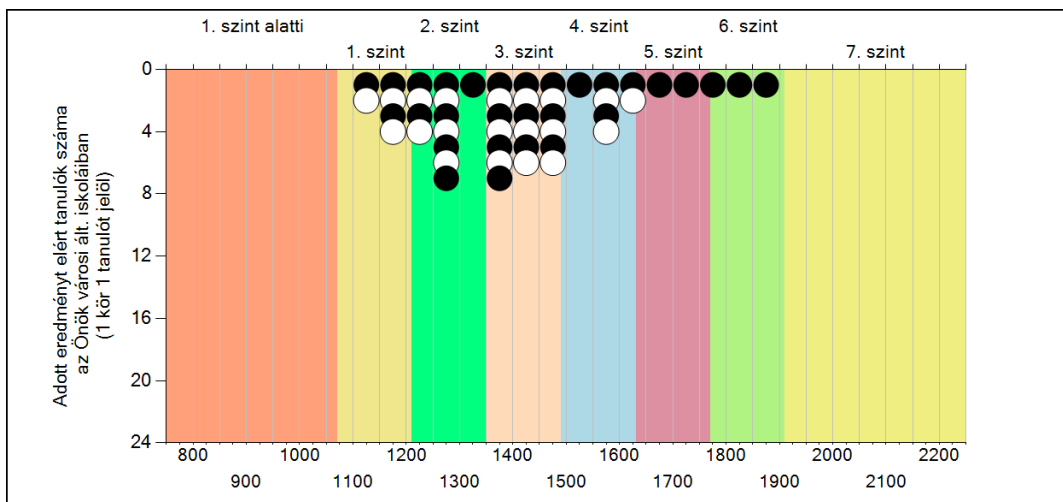
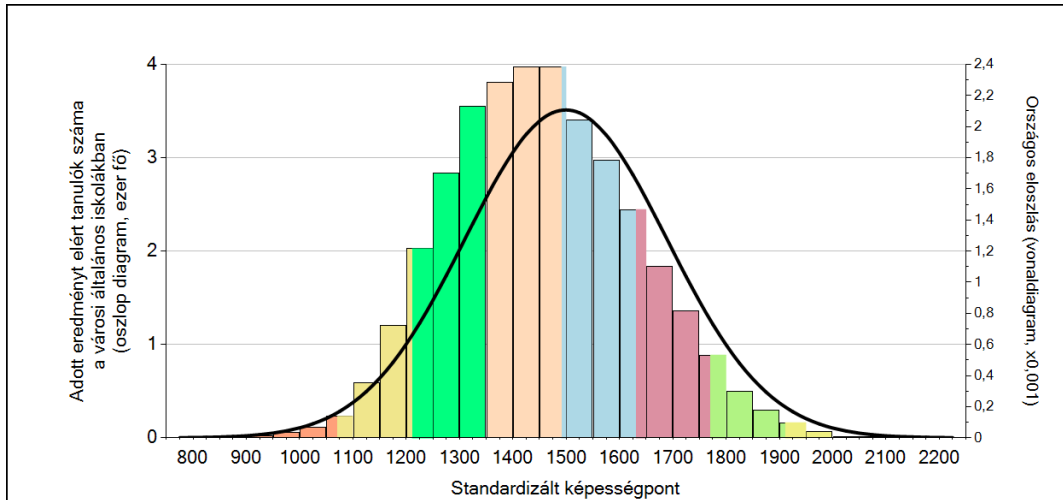
A tanulók képességeloszlása az egyes részpopulációkban

	Min. / 5-ös perc.	25-ös perc.	Átlag	(konf. int.)	75-ös perc.	Max. / 95-ös perc.
<b>Az Önök intézményében</b>	<b>1126</b>	<b>1268</b>	<b>1409</b>	<b>(1361;1445)</b>	<b>1493</b>	<b>1866</b>
Országosan	1195	1346	1478	(1477;1479)	1604	1788
Általános iskolákban	1192	1341	1471	(1470;1472)	1595	1777
Városi általános iskolákban	1188	1332	1458	(1456;1460)	1576	1759
Közép-Dunántúl régióban	1208	1350	1479	(1476;1482)	1597	1780
Dunaújvárosi járásban	1187	1327	1451	(1439;1462)	1566	1748

1c

### Képességeloszlás

Az országos eloszlás, valamint a tanulók eredményei a városi általános iskolákban és az Önök városi általános iskoláiban



#### A tanulók képességszintek szerinti százalékos megoszlása

*A kerekítés miatt a százalékos értékek összege eltérhet a 100 százaléktól.*

