

**Országos
kompetenciamérés
2018**



FIT-jelentés

Telephelyi jelentés

6. évfolyam :: Általános iskola

Dunaújvárosi Arany János Általános Iskola

2400 Dunaújváros, Március 15. tér 5-6. Dunaújváros

OM azonosító: 030037

Telephely kódja: 001



EMBERI ERŐFORRÁSOK
MINISZTERIUMA

 **KTATÁSI HIVATAL**



Köznevelési Mérés
Értékelési Osztály

FIGYELEM! Kérjük, tartsa szem előtt, hogy a 2016/2017. tanévtől a képzési formák elnevezései megváltoztak. A jelentésben a hatályos köznevelési törvényben felsorolt képzési formák megnevezései szerepelnek: a korábbi szakközépiskola szakgimnáziumként, a korábbi szakiskola szakközépiskolaként, a korábbi speciális szakiskola szakiskolaként került feltüntetésre.

Létszám adatok

A telephely létszámadatai az általános iskolai képzéstípusban a 6. évfolyamon

Osztály neve	Tanulók száma						A jelentésben szereplők
	Összesen	SNI tanulók	Mentesült tanulók	BTMN tanulók	HHH tanulók	Jelentésre jogosult tanulók	
6. a	19	0	0	2	0	19	19
6. b	21	1	0	5	2	20	20
6. c	22	0	0	2	1	22	22
Összesen	62	1	0	9	3	61	61

A Tanulói háttérkérdőívre és a családháttér-indexre vonatkozó létszám adatok

Osztály neve	Tanulók száma		
	Jelentésre jogosultak	Tanulói kérdőívet kitöltötte	Van CSH-indexe
6. a	19	19	16
6. b	20	21	19
6. c	22	22	19
Összesen	61	62	54

A sajátos nevelési igényű vagy problémákkal küzdő tanulók adatai


Sajátos nevelési igény típusa	Tanulók száma	
	SNI/BTMN tanulók	Mentesültek a teszt megírása alól
Testi, érzékszervi vagy beszéd fogyatékos tanulók	0	0
Enyhe, középsúlyos vagy súlyos értelmi fogyatékos vagy autista tanulók	0	0
A megismerő funkciók vagy a viselkedés fejlődésének (organikus okra visszavezethető vagy vissza nem vezethető) tartós és súlyos rendellenességével küzdő tanulók	1	0
Beilleszkedési, tanulási vagy magatartási nehézségekkel küzdő tanulók	9	0
Összesen	10	0

A mentesülő tanulók adatai

A mentesség oka	Tanulók száma
SNI tanuló	0
Ideiglenes sérülés miatt mentesített tanuló	0
Nyelvi szempontból mentesíthető tanuló	0
Összesen	0

A telephely jelentésre jogosult tanulónak előző év végi matematikajegye

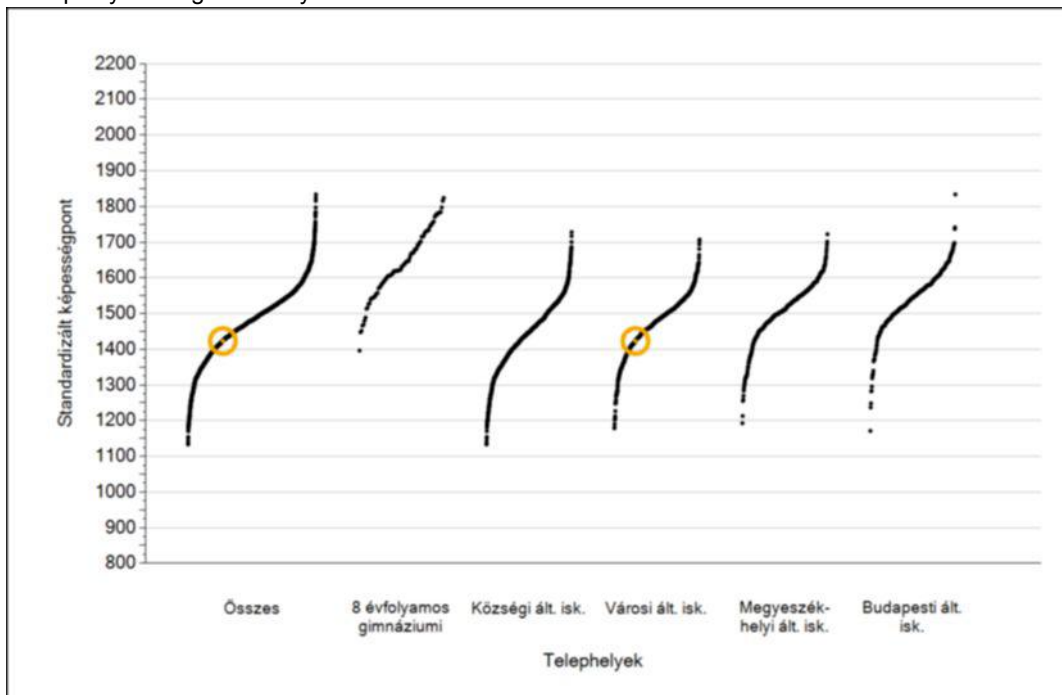
Osztály	Szerepel-e a jelentésben?	Előző év végi matematikajegy						Összesen
		-	1	2	3	4	5	
6. a	Jelentésben szereplők	0	0	0	4	12	3	19
	Jelentésben nem szereplők	0	0	0	0	0	0	0
6. b	Jelentésben szereplők	0	0	5	4	8	3	20
	Jelentésben nem szereplők	0	0	0	0	0	0	0
6. c	Jelentésben szereplők	0	0	5	7	8	2	22
	Jelentésben nem szereplők	0	0	0	0	0	0	0
Összesen	Jelentésben szereplők	0	0	10	15	28	8	61
	Jelentésben nem szereplők	0	0	0	0	0	0	0



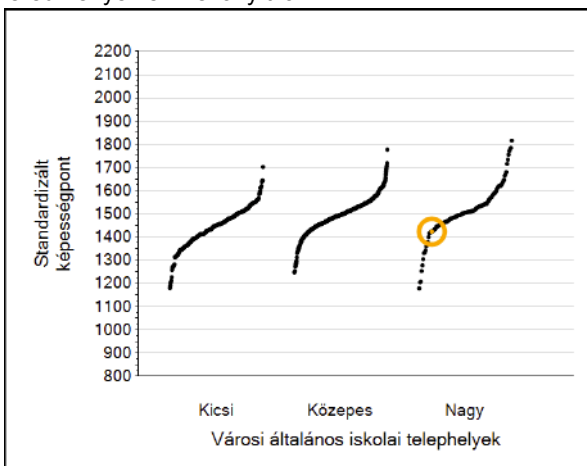
Matematika

1a Átlageredmények

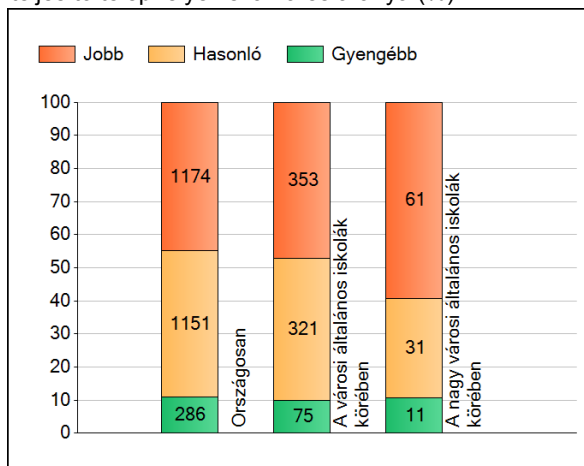
A telephelyek átlageredményeinek összehasonlítása



Az Önök eredményei a városi általános iskolai telephelyek eredményeire viszonyítva



A szignifikánsan jobban, hasonlóan, illetve gyengébben teljesítő telephelyek száma és aránya (%)

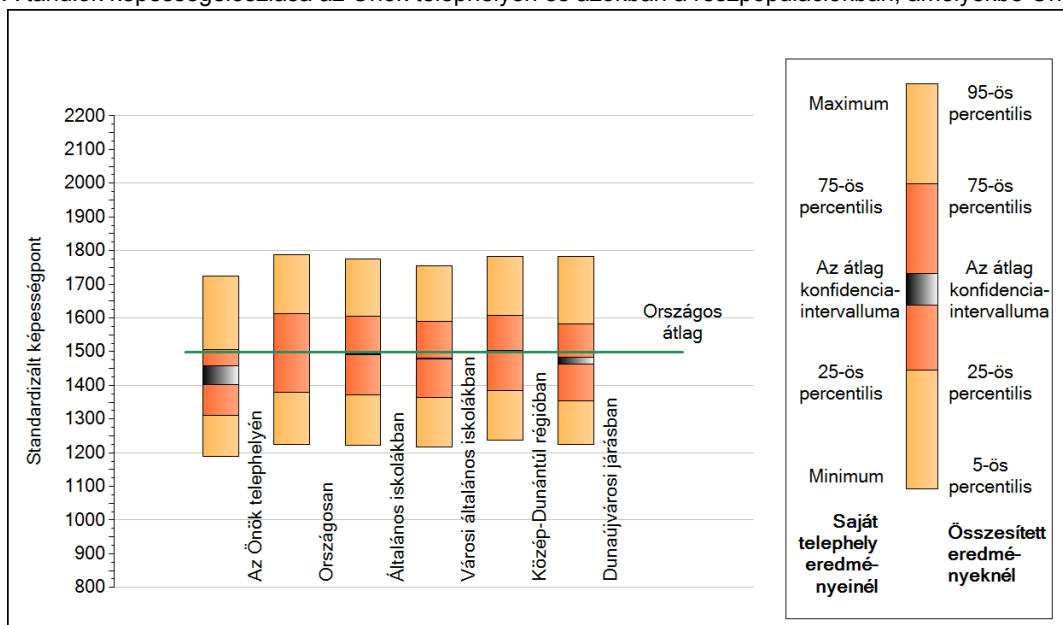


A tanulók átlageredménye és az átlag megbízhatósági tartománya (konfidencia-intervalluma)

Az Önök telephelyén	1423 (1403;1457)	
Országosan	1499 (1498;1499)	
8 évfolyamos gimnáziumokban	1653 (1649;1657)	
Ált. isk.	1492 (1491;1492)	
Községi ált. isk.	1446 (1444;1449)	
Városi ált. isk.	1480 (1478;1482)	
Megyeszékhelyi ált. isk.	1526 (1524;1529)	
Budapesti ált. isk.	1552 (1549;1554)	
		Kis városok ált. isk. 1443 (1439;1445)
		Közepes városok ált. isk. 1495 (1493;1498)
		Nagy városok ált. isk. 1496 (1493;1499)

1b A képességeloszlás néhány jellemzője

A tanulók képességeloszlása az Önök telephelyén és azokban a részpopulációkban, amelyekbe Önök is tartoznak



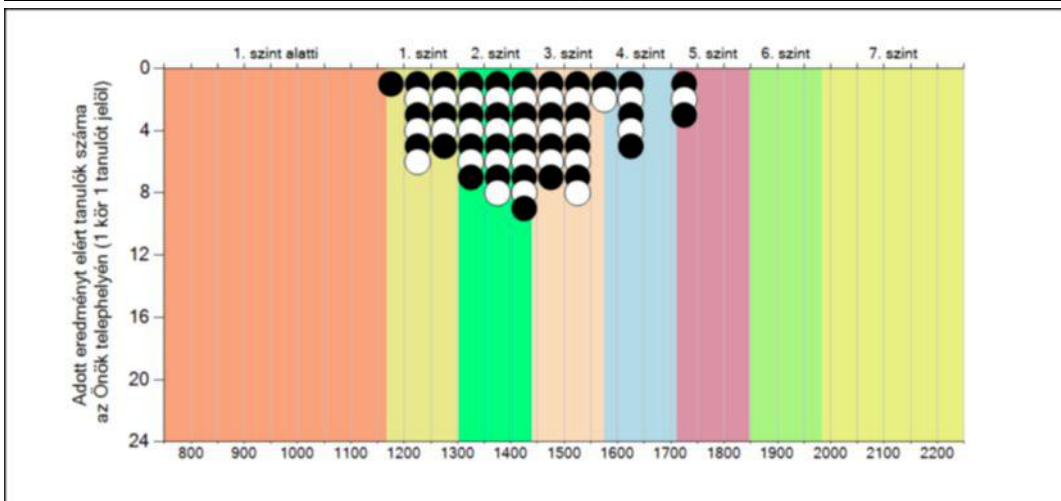
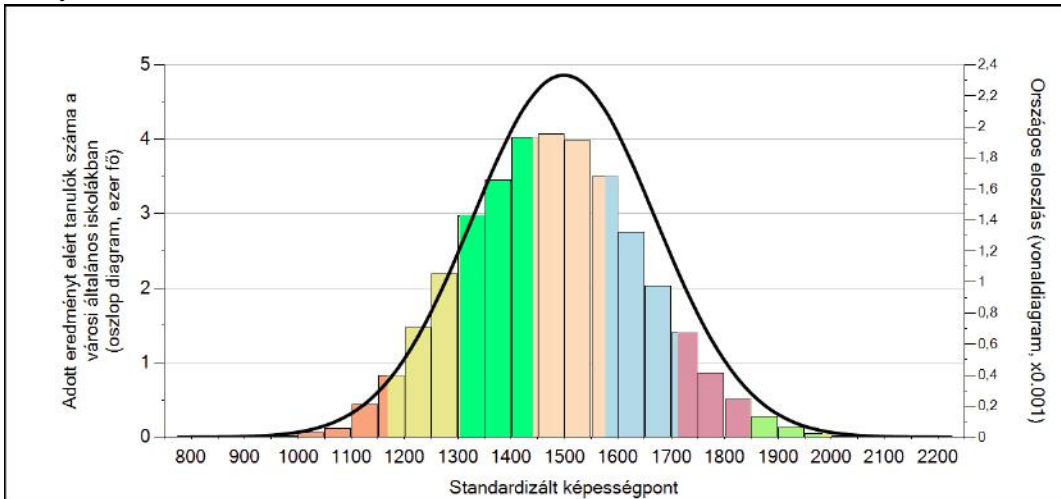
A tanulók képességeloszlása az egyes részpopulációkban

	Min. / 5-ös perc.	25-ös perc.	Átlag (konf. int.)	75-ös perc.	Max. / 95-ös perc.
Az Önök telephelyén	1188	1311	1423 (1403;1457)	1507	1725
Országosan	1225	1378	1499 (1498;1499)	1613	1787
Általános iskolákban	1222	1373	1492 (1491;1492)	1604	1776
Városi általános iskolákban	1217	1364	1480 (1478;1482)	1590	1755
Közép-Dunántúl régióban	1238	1384	1501 (1498;1504)	1608	1783
Dunaújvárosi járásban	1223	1354	1474 (1463;1483)	1583	1782

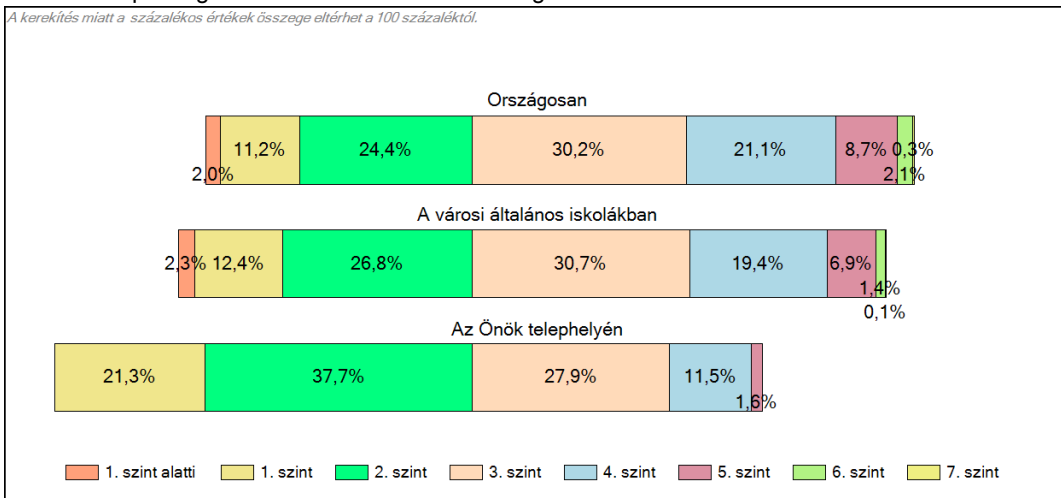
1c

Képességeloszlás

Az országos eloszlás, valamint a tanulók eredményei a városi általános iskolákban és az Önök városi általános iskolájában

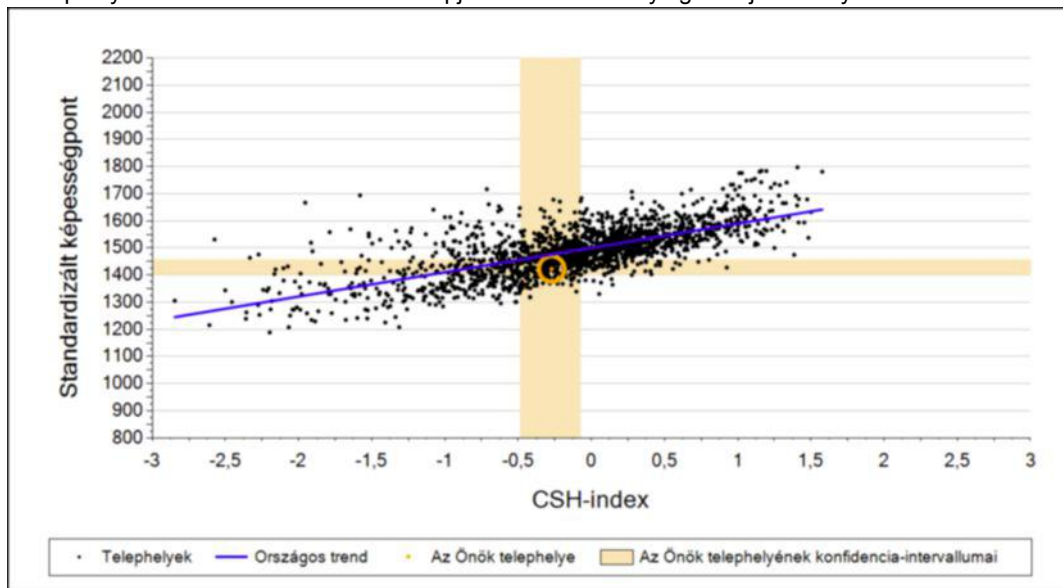


A tanulók képességszintek szerinti százalékos megoszlása

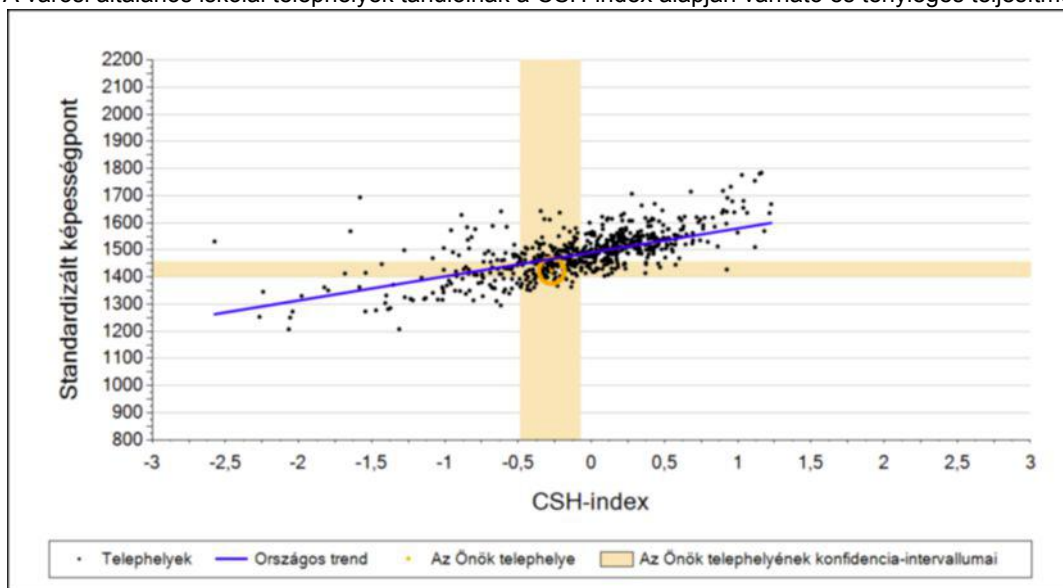


2a Átlageredmény a CSH-index tükrében*

A telephelyek tanulóinak a CSH-index alapján várható és tényleges teljesítménye



A városi általános iskolai telephelyek tanulóinak a CSH-index alapján várható és tényleges teljesítménye



Telephelyeik eredménye a regressziós becslés alapján várható eredmény tükrében

Telephelyük tényleges eredménye	1423	(1403;1457)
Várható eredmény az összes telephelyre illesztett regressziós egyenes alapján	1476	(a tényleges eredmény ennél szignifikánsan gyengébb)
Várható eredmény a városi általános iskolai telephelyekre illesztett regressziós egyenes alapján	1467	(a tényleges eredmény ennél szignifikánsan gyengébb)

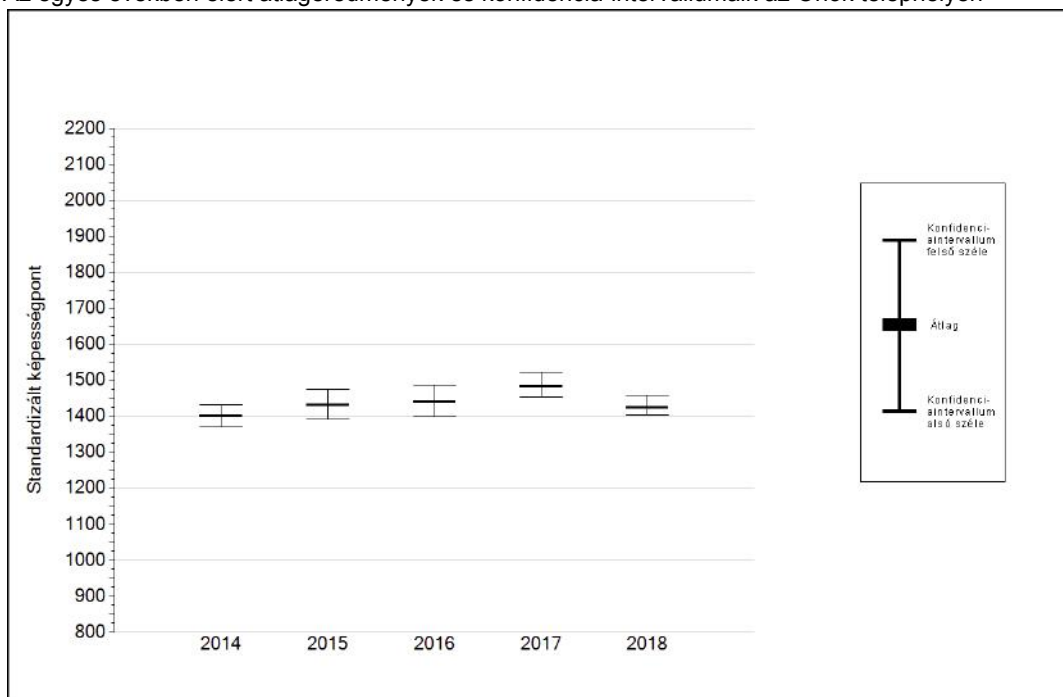
A CSH-index átlagértéke és az átlag megbízhatósági tartománya

Az Önök telephelyén	-0,272	(-0,489;-0,076)
Országosan	0,013	(0,010;0,020)
Városi általános iskolákban	-0,075	(-0,090;-0,070)

* Csak azok a telephelyek szerepelnek az ábrákon, amelyeken legalább a diákok kétharmadára és legalább tíz tanulóra kiszámítható a CSH-index, és a CSH-indexszel rendelkező diákok átlaga belesik az összes diák képességátlagának konfidencia-intervallumába mindkét felmért terület esetében.

4a Az átlageredmény alakulása a 6. évfolyamon

Az egyes években elért átlageredmények és konfidencia-intervallumaik az Önök telephelyén



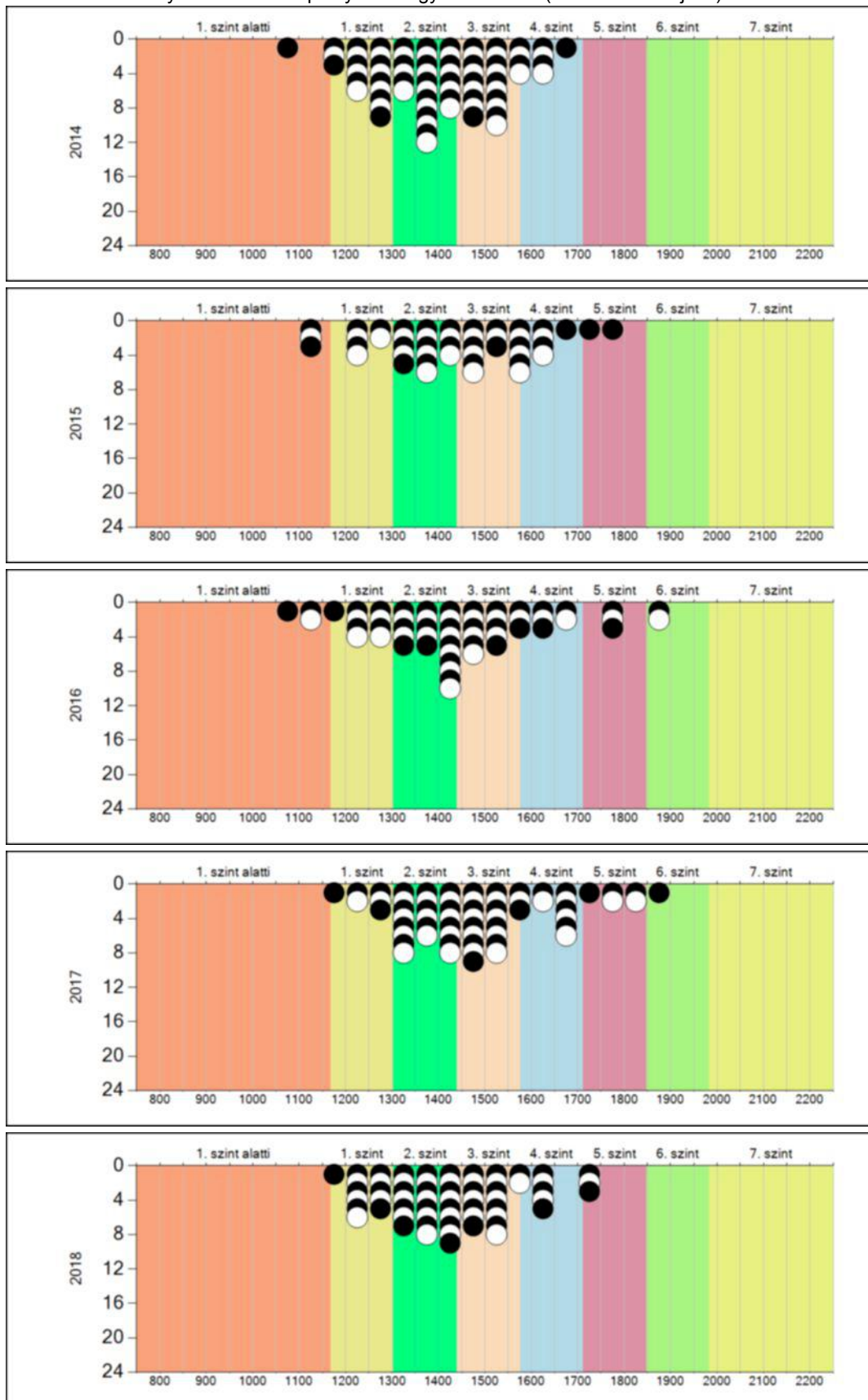
Év	Átlag (konf. int.)	A 2018. évi eredmény és a korábbi évek eredményei közötti különbség (konf.int.)
2018	1423 (1403;1457)	-
2017	1483 (1453;1521) ↓	-60 (-107;-10)
2016	1440 (1397;1487) ○	-17 (-76;43)
2015	1431 (1391;1475) ○	-8 (-66;49)
2014	1400 (1369;1431) ○	23 (-23;72)

- ↑ A 2018. évi eredmény szignifikánsan magasabb
- Nincs szignifikáns változás a 2018. évi eredményekben
- ↓ A 2018. évi eredmény szignifikánsan alacsonyabb

4b

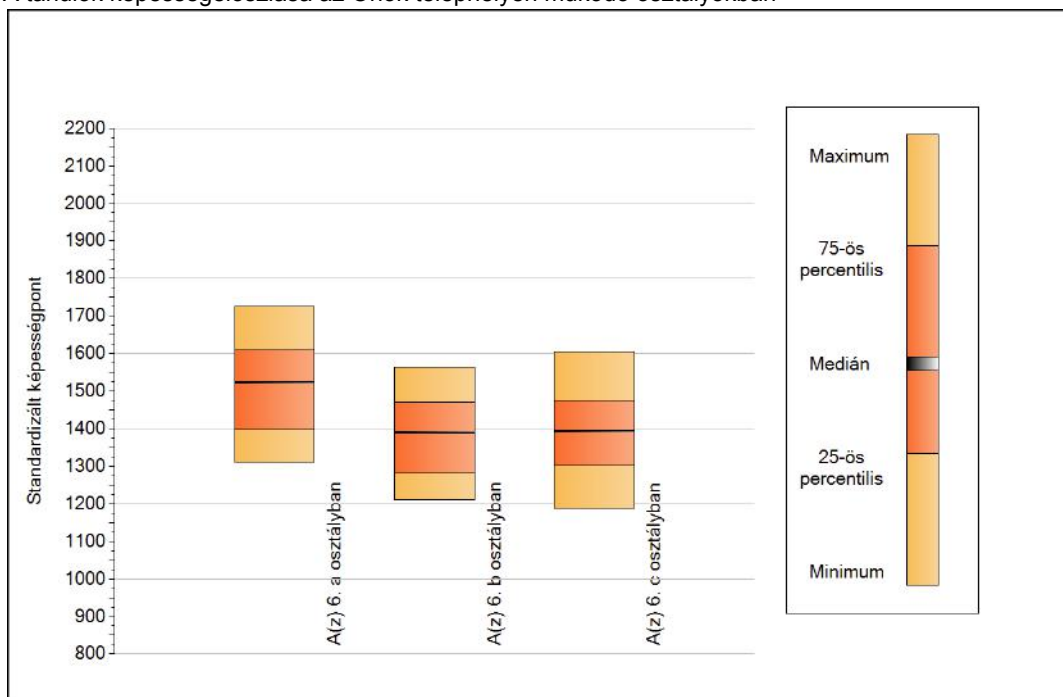
A képességeloszlás alakulása a 6. évfolyamon

A tanulók eredményei az Önök telephelyén az egyes években (1 kör 1 tanulót jelöl)



5a A képességeloszlás néhány jellemzője osztályonként

A tanulók képességeloszlása az Önök telephelyén működő osztályokban



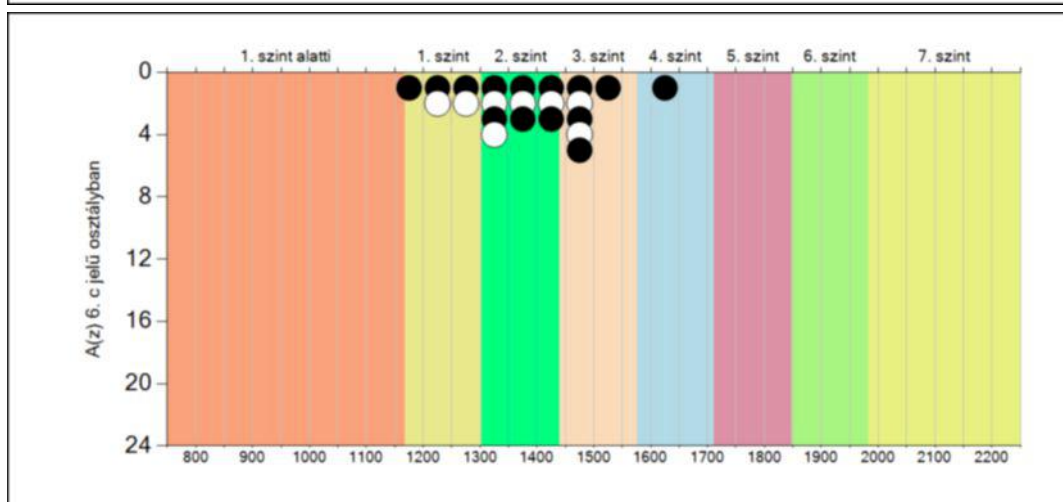
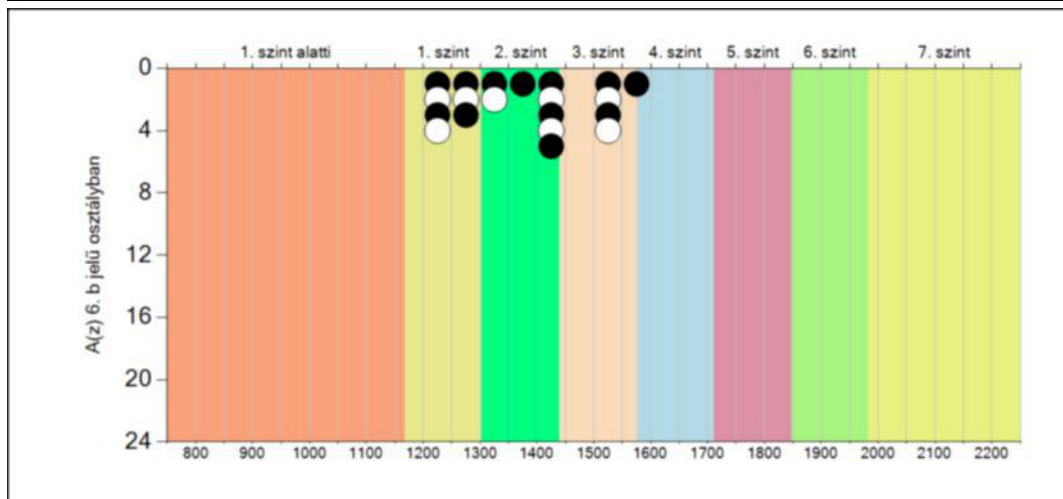
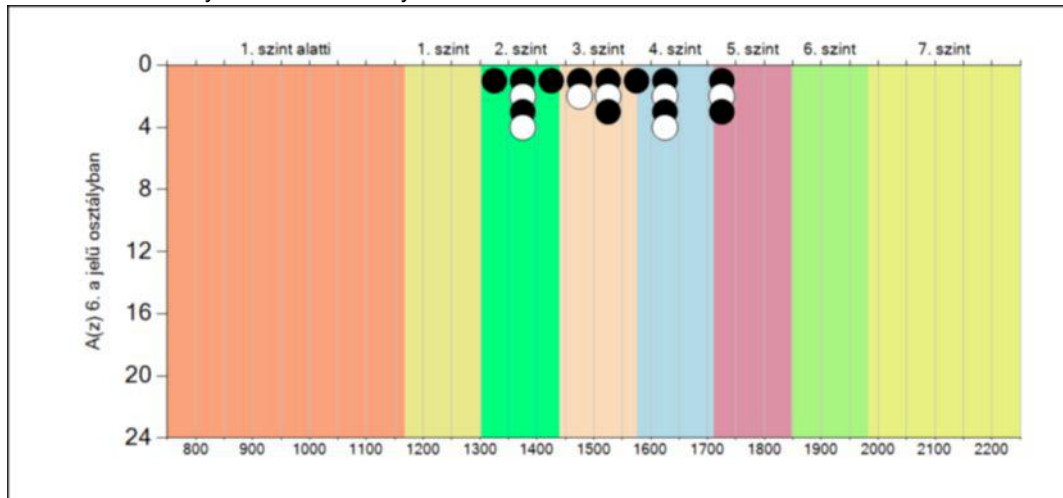
A tanulók képességeloszlása az Önök osztályaiban

	Minimum	25 percent.	Medián	75 percent.	Maximum
A(z) 6. a osztályban	1311	1398	1523	1609	1725
A(z) 6. b osztályban	1211	1282	1392	1470	1564
A(z) 6. c osztályban	1188	1302	1394	1476	1605

5b

A képességeloszlás osztályonként

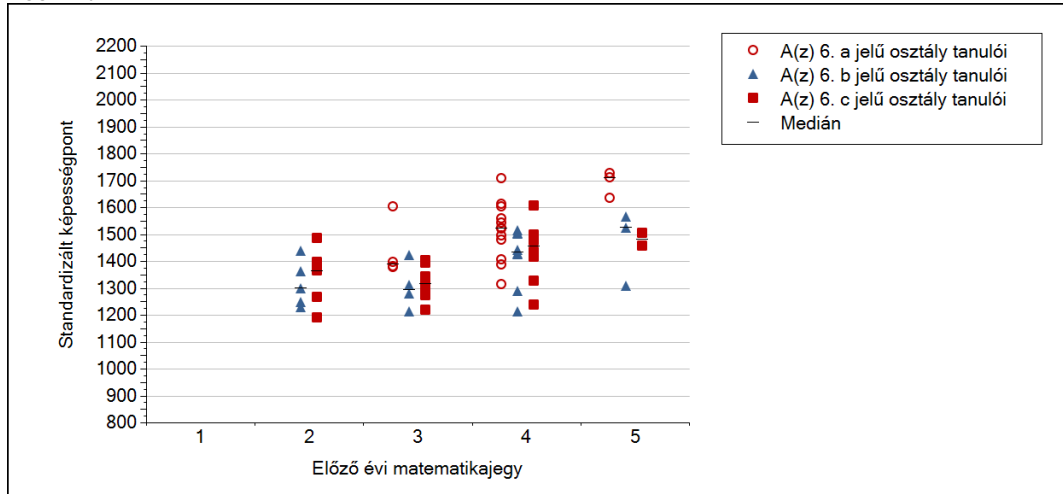
A tanulók eredményei az Önök osztályaiban



5c

A képességeloszlás az előző év végi matematikajegy függvényében

A tanulók képességeloszlása az Önök telephelyén működő osztályokban az előző év végi matematikajegy függvényében



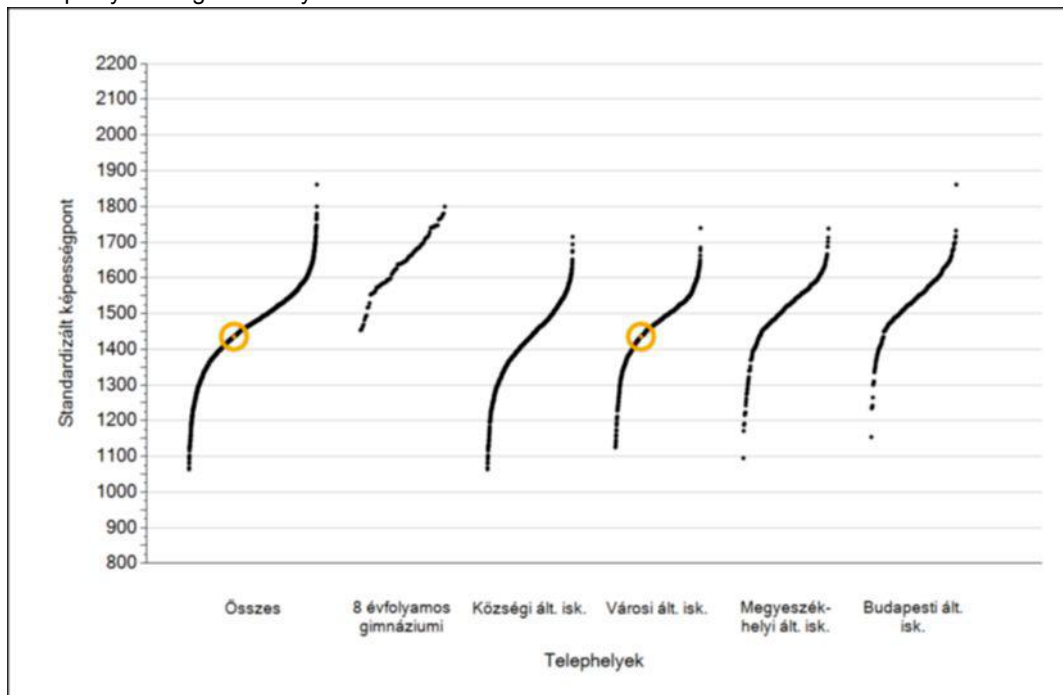
		Előző év végi matematikajegy	Minimum	Medián	Maximum
A(z) 6. a jelű osztály	1	1	-	-	-
		2	-	-	-
		3	1377	1388	1603
		4	1311	1521	1706
		5	1633	1709	1725
A(z) 6. b jelű osztály	1	1	-	-	-
		2	1227	1298	1436
		3	1211	1293	1422
		4	1212	1433	1513
		5	1306	1523	1564
A(z) 6. c jelű osztály	1	1	-	-	-
		2	1188	1363	1483
		3	1217	1313	1401
		4	1238	1455	1605
		5	1456	1480	1505



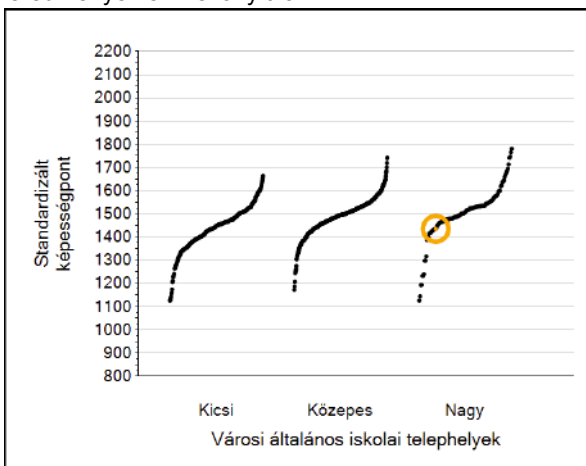
Szövegértés

1a Átlageredmények

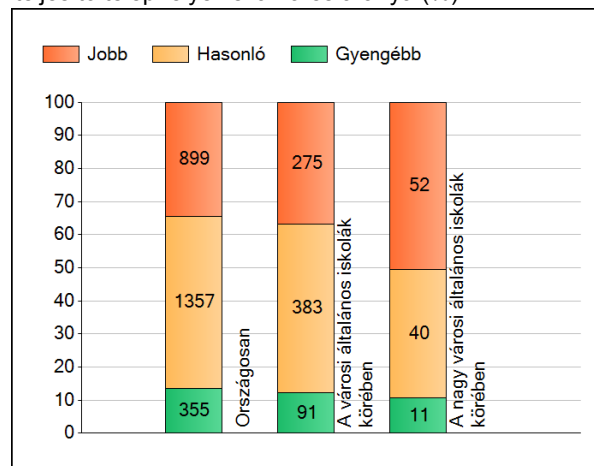
A telephelyek átlageredményeinek összehasonlítása



Az Önök eredményei a városi általános iskolai telephelyek eredményeéhez viszonyítva



A szignifikánsan jobban, hasonlóan, illetve gyengébben teljesítő telephelyek száma és aránya (%)



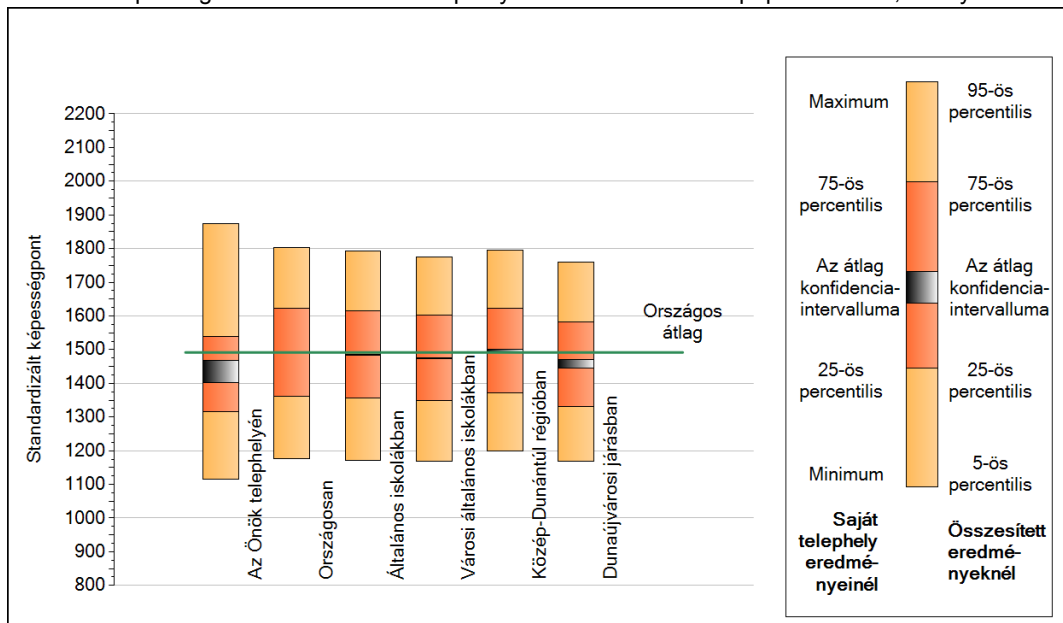
A tanulók átlageredménye és az átlag megbízhatósági tartománya (konfidencia-intervalluma)

Az Önök telephelyén	1435 (1402;1469)	
Országosan	1492 (1491;1493)	
8 évfolyamos gimnáziumokban	1653 (1649;1657)	
Ált. isk.	1485 (1483;1486)	
Községi ált. isk.	1429 (1427;1431)	
Városi ált. isk.	1474 (1472;1476)	
Megyeszékhelyi ált. isk.	1526 (1524;1529)	
Budapesti ált. isk.	1549 (1546;1552)	
		Kis városok ált. isk. 1434 (1431;1437)
		Közepes városok ált. isk. 1491 (1489;1493)
		Nagy városok ált. isk. 1491 (1488;1496)

1b

A képességeloszlás néhány jellemzője

A tanulók képességeloszlása az Önök telephelyén és azokban a részpopulációkban, amelyekbe Önök is tartoznak

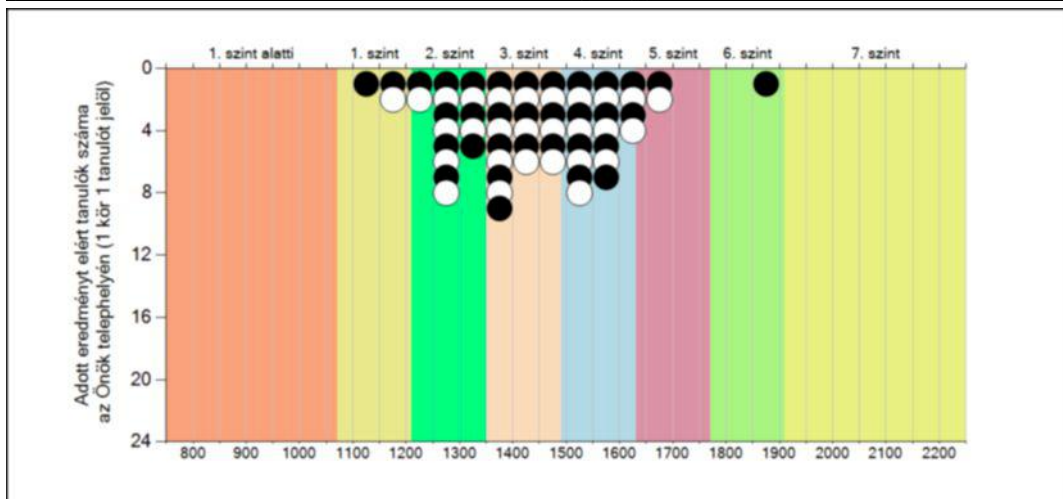
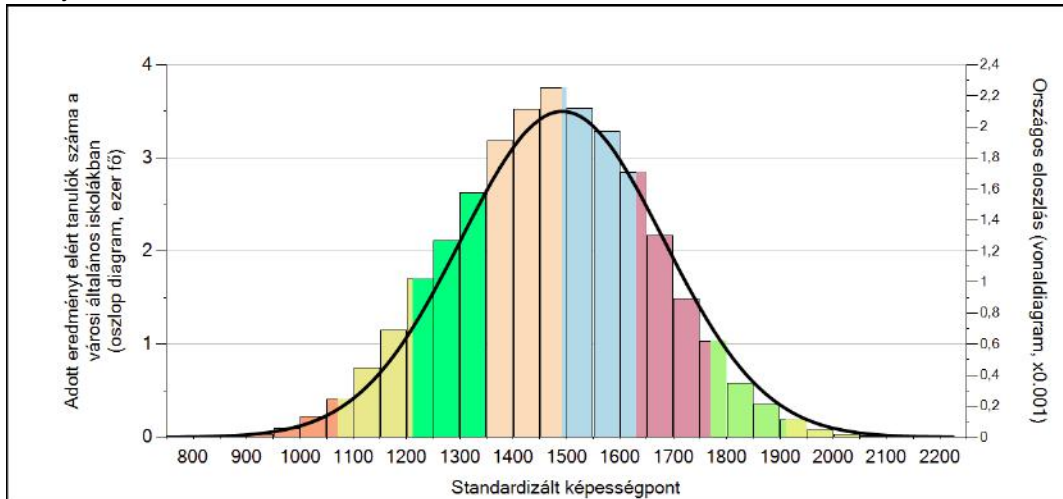


A tanulók képességeloszlása az egyes részpopulációkban

	Min. / 5-ös perc.	25-ös perc.	Átlag (konf. int.)	75-ös perc.	Max. / 95-ös perc.
Az Önök telephelyén	1114	1316	1435 (1402;1469)	1540	1874
Országosan	1176	1361	1492 (1491;1493)	1623	1802
Általános iskolákban	1172	1355	1485 (1483;1486)	1614	1792
Városi általános iskolákban	1168	1348	1474 (1472;1476)	1602	1775
Közép-Dunántúl régióban	1199	1372	1497 (1493;1500)	1622	1796
Dunaújvárosi járásban	1170	1332	1459 (1445;1469)	1582	1760

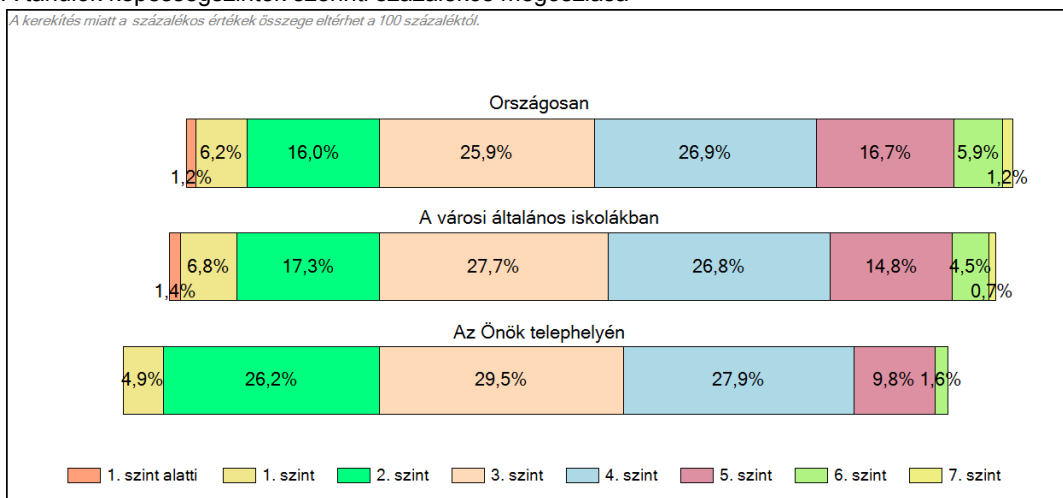
1c Képességeloszlás

Az országos eloszlás, valamint a tanulók eredményei a városi általános iskolákban és az Önök városi általános iskolájában



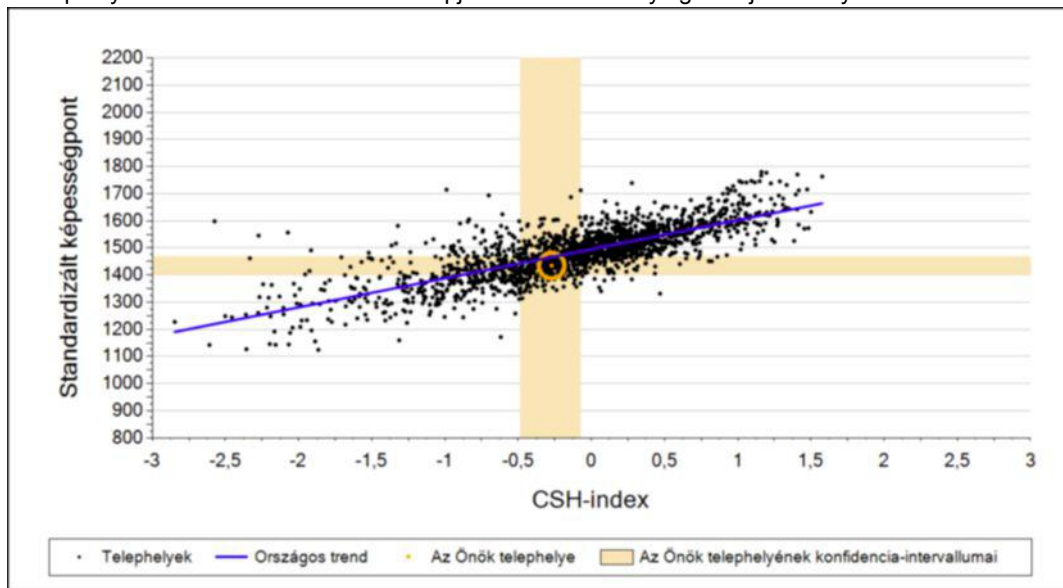
A tanulók képességszintek szerinti százalékos megoszlása

A kerekítés miatt a százalékos értékek összege eltérhet a 100 százaléktól.

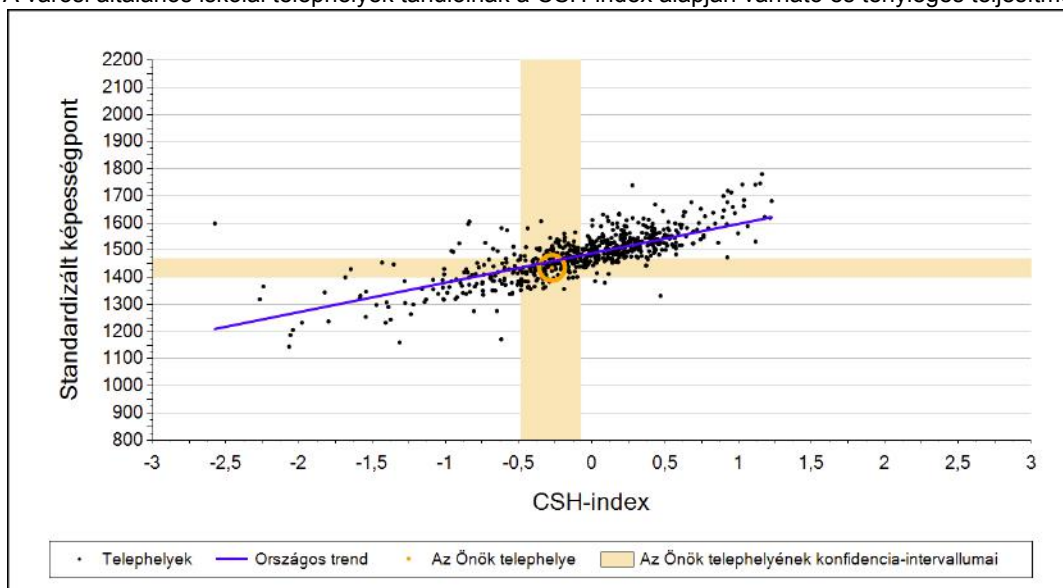


2a Átlageredmény a CSH-index tükrében*

A telephelyek tanulóinak a CSH-index alapján várható és tényleges teljesítménye



A városi általános iskolai telephelyek tanulóinak a CSH-index alapján várható és tényleges teljesítménye



Telephelyeik eredménye a regressziós becslés alapján várható eredmény tükrében

Telephelyük tényleges eredménye	1435	(1402;1469)
Várható eredmény az összes telephelyre illesztett regressziós egyenes alapján	1466	(a tényleges eredmény ettől nem különbözik szignifikánsan)
Várható eredmény a városi általános iskolai telephelyekre illesztett regressziós egyenes alapján	1459	(a tényleges eredmény ettől nem különbözik szignifikánsan)

A CSH-index átlagértéke és az átlag megbízhatósági tartománya

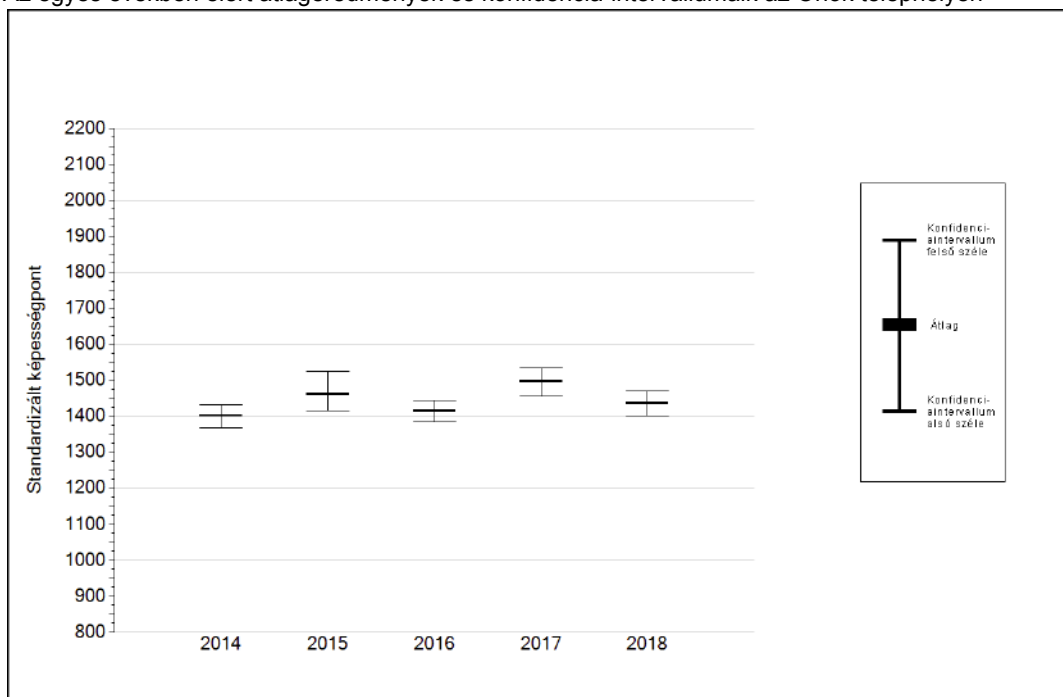
Az Önök telephelyén	-0,272	(-0,489;-0,076)
Országosan	0,013	(0,010;0,020)
Városi általános iskolákban	-0,075	(-0,090;-0,070)

* Csak azok a telephelyek szerepelnek az ábrákon, amelyeken legalább a diákok kétharmadára és legalább tíz tanulóra kiszámítható a CSH-index, és a CSH-indexszel rendelkező diákok átlaga belesik az összes diák képességátlagának konfidencia-intervallumába mindkét felmért terület esetében.

4a

Az átlageredmény alakulása a 6. évfolyamon

Az egyes években elért átlageredmények és konfidencia-intervallumaik az Önök telephelyén



Év	Átlag (konf. int.)	A 2018. évi eredmény és a korábbi évek eredményei közötti különbség (konf.int.)
2018	1435 (1402;1469)	-
2017	1496 (1454;1533) ↓	-61 (-113;-3)
2016	1413 (1385;1444) ○	22 (-36;75)
2015	1461 (1416;1523) ○	-25 (-92;36)
2014	1400 (1367;1432) ○	35 (-14;89)

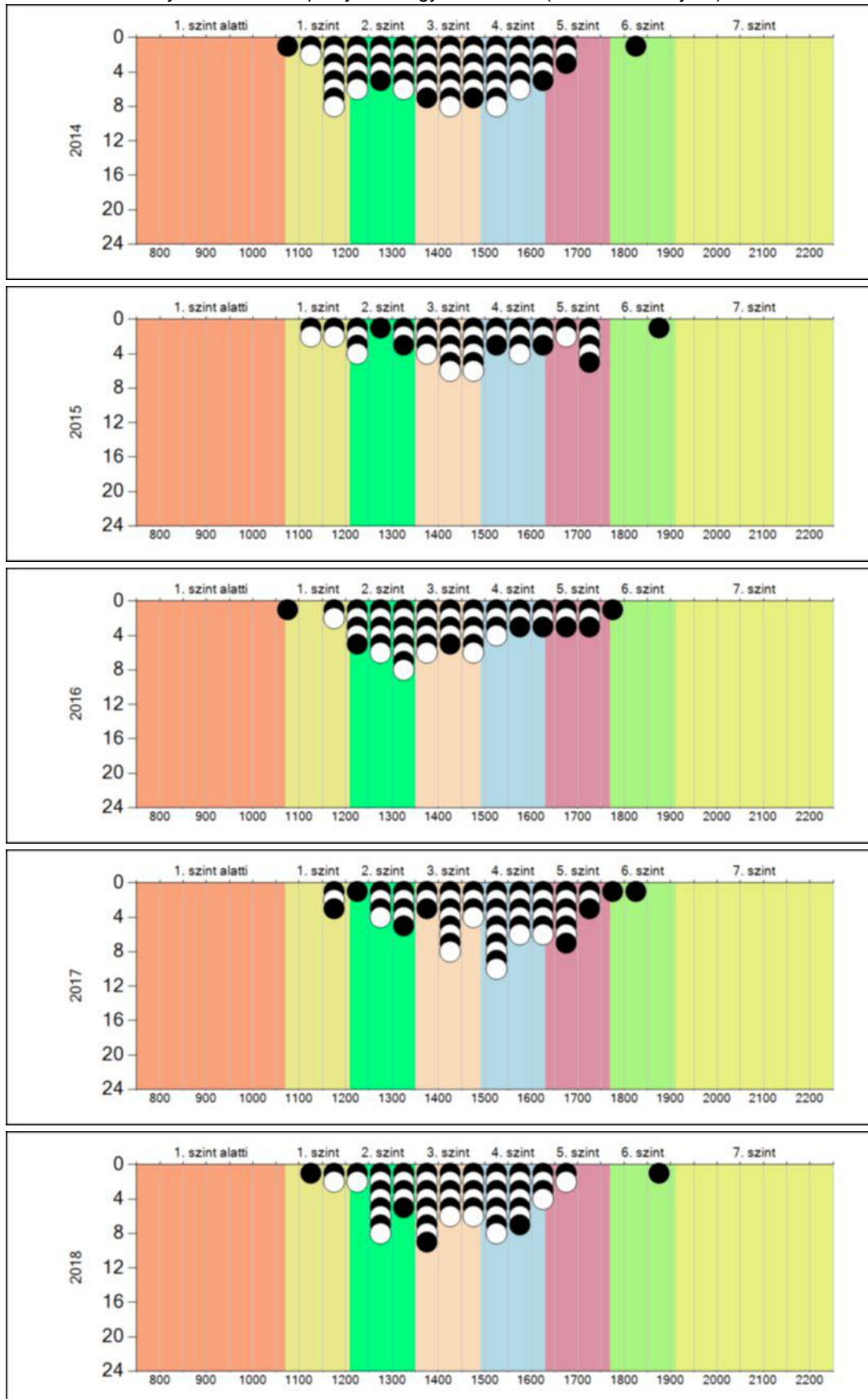
- ↑ A 2018. évi eredmény szignifikánsan magasabb
- Nincs szignifikáns változás a 2018. évi eredményekben
- ↓ A 2018. évi eredmény szignifikánsan alacsonyabb

Szövegértés

4b

A képességeloszlás alakulása a 6. évfolyamon

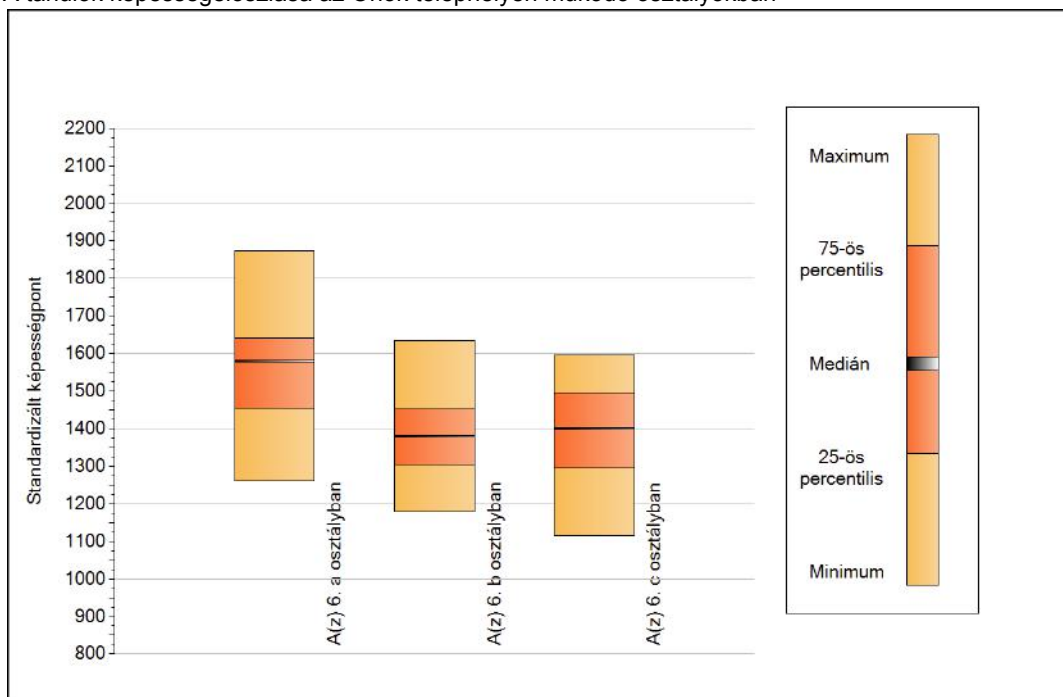
A tanulók eredményei az Önök telephelyén az egyes években (1 kör 1 tanulót jelöl)



5a

A képességeloszlás néhány jellemzője osztályonként

A tanulók képességeloszlása az Önök telephelyén működő osztályokban



A tanulók képességeloszlása az Önök osztályaiban

	Minimum	25 percent.	Medián	75 percent.	Maximum
A(z) 6. a osztályban	1262	1454	1581	1640	1874
A(z) 6. b osztályban	1178	1303	1379	1453	1634
A(z) 6. c osztályban	1114	1296	1399	1495	1595

Szövegértés

5b

A képességeloszlás osztályonként

A tanulók eredményei az Önök osztályaiban

